

# 安全報告書

平成21年度



沖縄都市モノレール株式会社



## 1. 利用者の皆さまへ

平素よりゆいレールをご利用いただき誠にありがとうございます。

弊社は、開業して7年目の会社ではありますが、皆さまのおかげで平成21年10月7日には開業から通算して8000万人のお客様を運ぶことができました。県民の足となるべく経営指針の第一に「安全輸送の確保」を掲げており、「安全・安心・快適・定時」を目指しております。

この報告書は、軌道法第26条において準用する（鉄道事業法第19条の4および弊社の安全管理規程第2条3項の規程に基づき）、安全に関する基本的な考え、安全確保のために実施している取り組みを平成21年度安全報告書としてまとめました。今後も皆さまが安心してご利用することができるよう努力してまいります。

沖縄都市モノレール株式会社  
代表取締役社長 比嘉 良雄

## 2. 安全に関する方針

当社では『安全』をすべての基本とする企業風土を構築するため、行動規範として次のような安全方針を制定し、社長以下全従業員に周知を図っており、全従業員一丸となって輸送の安全確保に努めてまいります。

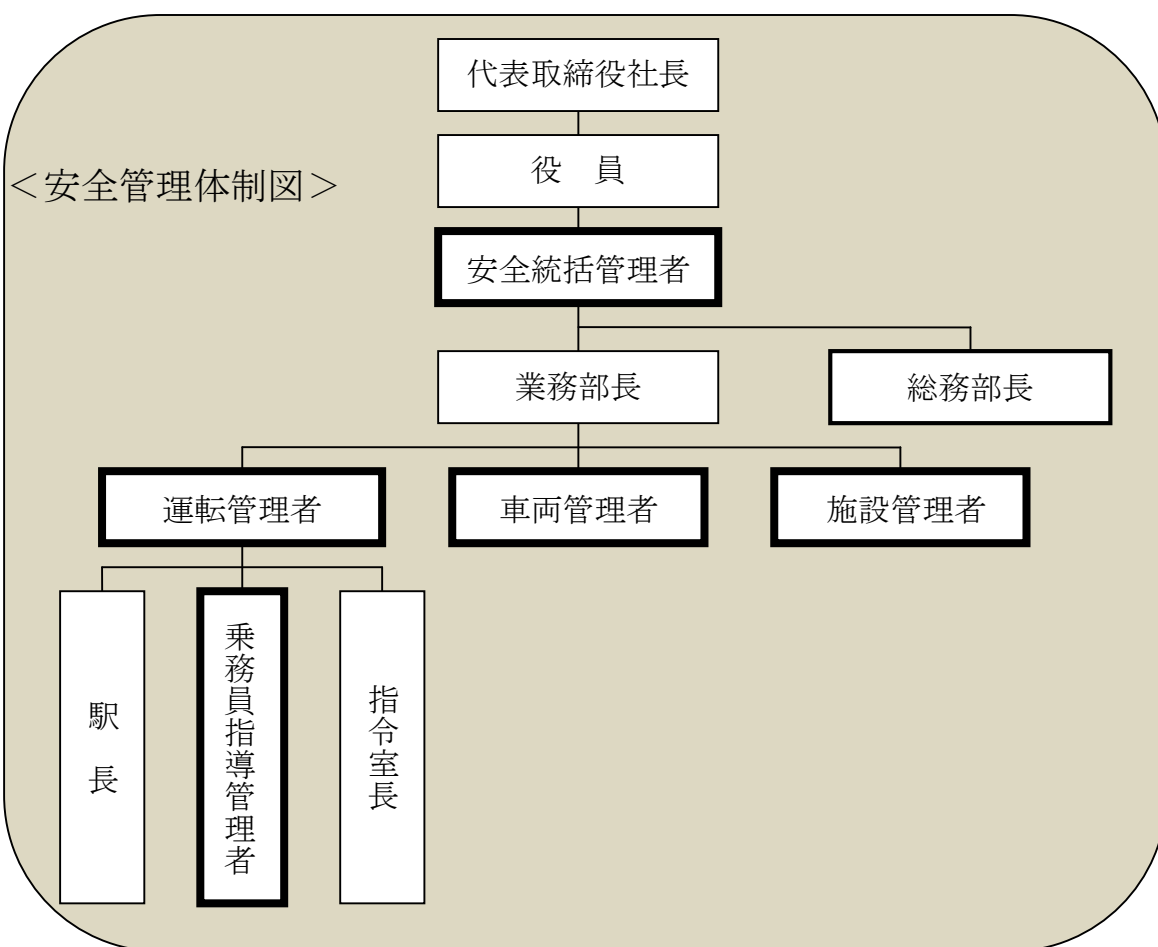
### 安全方針

1. 私たちは、安全確保を最優先とします。
2. 私たちは、法令・規則を遵守します。
3. 私たちは、常に問題意識を持ち、改善に努めます。

### 3. 安全管理体制と方法

#### (1) 安全管理体制

弊社では平成18年10月に「安全管理規程」を制定し、代表取締役社長を最高責任者とする安全管理体制を明文化し、新たに「安全統括管理者」、「運転管理者」、「車両管理者」、「施設管理者」、「乗務員指導管理者」等を選任するとともにその責務を明確化し、安全確保の取り組みを進めております。

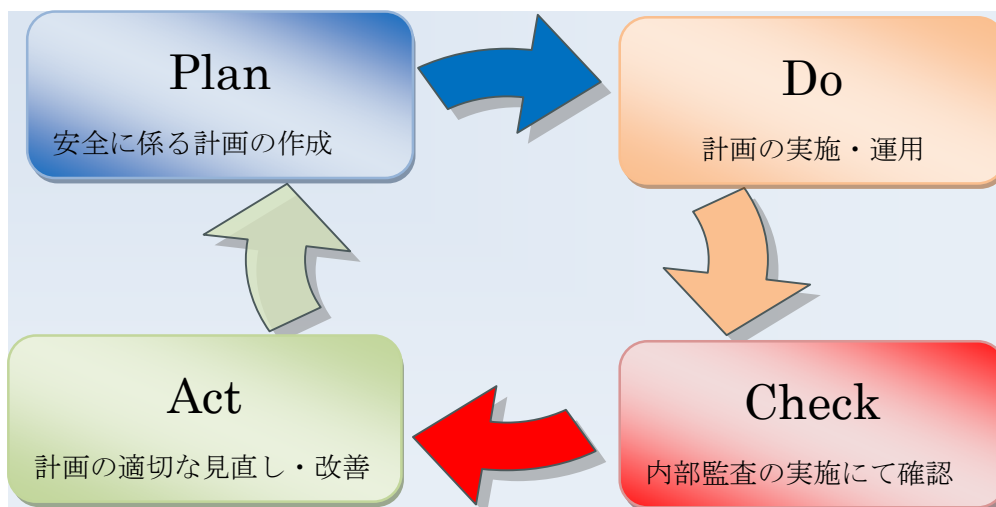


<各管理者の役割>

管理者	役割
代表取締役社長	輸送の安全の確保に関する最終的な責任を負う
安全統括管理者 (取締役)	輸送の安全の確保に関する業務を統括する。
総務部長	輸送の安全の確保に必要な設備投資、人事、財務に関する事項を統括する。
業務部長	安全統括管理者の指揮の下、業務部に関する事項を統括する。
運転管理者 (総括運輸課長)	安全統括管理者の指揮の下、運転に関する事項を統括する。
乗務員指導管理者 (乗務区長)	運転管理者の指揮の下、運転士の資質の保持に関する事項を管理する。
施設管理者 (施設課長)	安全統括管理者の指揮の下、軌道施設に関する事項を統括する。
車両管理者 (車両課長)	安全統括管理者の指揮の下、車両に関する事項を統括する。

(2) 安全管理の方法

輸送の安全確保に関する施策や事故対策の計画を策定し、これを着実に実行し、進捗状況を管理して、その結果を検証して必要な改善を行うことが大切なためP DCA (Plan (計画))、Do (実施)、Check (評価)、Act (改善)) サイクルを確実に実行して、継続的見直しを行い安全管理体制の確立に努めています。



### ① 内部監査の実施

安全管理体制の適合性と有効性を検証するために、平成22年2月に内部監査を実施いたしました。なお、監査による要改善事項については、関係各部署において適切に改善措置を講じています。

### ② 安全対策委員会の実施

2ヶ月に1回、社長以下、関係者が集まり、前月までに発生した事故・インシデントについて再発防止のための検討及び事故情報の収集等を行っております。

### ③ 安全点検の実施

安全管理体制を確立するために定期的な安全点検をおこなっています。毎月第1水曜日に安全統括管理者、業務部長、運転管理者の3者が営業列車への添乗、各部署作業への巡視等を行っております。



## 4. 安全の実態

平成19年度～平成21年度に発生した鉄道運転事故、災害、輸送障害、インシデント(\*)は次の表のとおりです。

種別	説明	平成19年度	平成20年度	平成21年度
鉄道運転事故	列車同士の衝突、脱線、列車火災など	0件	0件	0件
災害	地震、暴風雨などによる施設・車両への被害	2件	0件	0件
輸送障害	30分以上の遅延、運休	1件	0件	1件
インシデント	信号違反、閉そく違反、信号冒進、工事違反など	0件	0件	0件

\* 鉄道運転事故、災害、輸送障害、インシデントの種別は鉄道事故報告規則（昭和62年運輸省令第8号）に基づくものです。

\* その他 平成21年9月13日に沿線での不発弾処理に伴い営業線の一部が避難対象区域に指定されたため、全線を一時的（10時～12時）に運転休止した。



## 5. 安全確保のための取り組み

### (1) 係員の教育体制

社内規程にもとづき、運転士や駅務員をはじめとする係員に対して、毎月1回以上、集合教育を行っております。

### (2) 異常時訓練の実施

当社では毎年様々な異常時を想定した復旧処置訓練等を行っております。

#### ① 総合異常時訓練の実施

当社では毎年1回、様々な異常時を想定した復旧処置訓練を行っております。今年は12月に運営基地内にて走行中の列車とクレーン車との接触を想定した総合異常時訓練を実施しました。参加者は計54名。



#### ② 可動安全柵扉・車椅子乗降装置取扱い訓練

5月に運転士及び駅務員を対象とした可動安全柵扉・車椅子乗降装置取扱い合同訓練を実施しました。



#### ③ 平成21年度那覇市総合防災訓練

10月に奥武山総合運動公園にて実施された那覇市主催の総合防災訓練に駅務員が参加しました。



④ 車両間横取りブリッジ取扱い訓練

1 1月に駅務員を対象に故障等により列車が駅間に停止した際の旅客避難誘導訓練（車両間横取りブリッジ取扱い）を実施しました。



⑤ 緊急地震速報対処訓練の実施

1 2月に緊急地震速報の受信を想定した取扱い訓練を実施しました。

⑥ 施設課係員による分岐器復旧訓練および可動安全柵扉復旧訓練

(ア) 可動安全柵扉復旧訓練

1 1月に施設課員を対象に可動安全柵扉故障時の取扱について、小祿駅および奥武山公園駅において復旧訓練を実施しました。

(イ) 分岐器復旧訓練

1 2月に2日間の日程で施設課員を対象に分岐器故障時の取扱について、運営基地内25号分岐器において復旧訓練を実施しました。



⑦ 手信号代用器による駅進出訓練

2月に駅務助役を対象とした手信号代用器による駅進出訓練を実施しました。

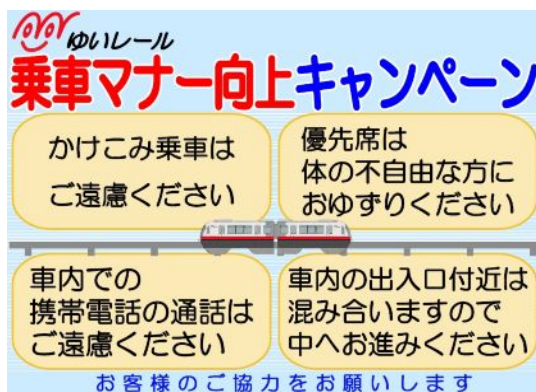


## 6. お客さまへの啓発活動

### (1) 乗車マナーについて

弊社では平成21年4月7日（火）から4月10日（金）まで、以下の駅で「ゆいレール乗車マナー向上キャンペーン」を実施し、乗車マナーの向上と事故の防止についての啓発活動に取り組みました。また、方言を用いたマナーポスターを作成しました。

・儀保駅・古島駅・安里駅・小禄駅



### ゆいレールからのお願い

- ① 駆け込み乗車はやめて下さい。
- ② ホームドアにもたれかかったり、身を乗り出さないで下さい。
- ③ 駅構内および車内は、終日、禁煙です。おタバコはご遠慮下さい。
- ④ ホームと列車の間が離れている場所があります。足元にご注意下さい。

### (2) ホーム下の落とし物について

**お客様へお願い**

お子様の靴等、ホーム下に物を落とされた時は、  
**大変 危険を伴うため**  
営業時間中にお取りすることができません。

お客様のご理解とご協力を、  
よろしくお願い申し上げます。

ゆいレール 沖縄都市モノレール株式会社

ホーム下への落とし物には、十分注意して下さい。

ホーム下に落とし物をされた場合は係員へお申し出ください。また、営業時間中にお取りすることはできませんのでご了承ください。



## 7. お客さま等との連携

鉄道テロ対策については、国土交通省の指導に基づき様々な取り組みを実施しています。関係従業員等による巡回警備の強化を行うとともに、駅や列車内において、お客さまに対して不審物発見時の速報の協力依頼を行うなど、テロ警戒にあたっています。

### 【テロ対策の取組】

- ①従業員による巡回警備の強化
- ②駅や列車内における、お客さまへの不審物発見時の協力放送
- ③テロ警戒中の看板・ポスター掲示
- ④監視カメラの増設



「テロ対策特別警戒中」看板



警戒中の駅務員



不審物発見時の3原則のポスター



駅 LED への警戒表示

## (2) 列車内で異常を発見した場合について

列車内での犯罪行為や危険な行為、体調不良のお客さま、その他の異常を発見された場合には、車両に設置してある「非常通報装置」の非常ボタンを押していただくか、乗務員へお知らせください。この装置が動作すると乗務員へ異常を知らせる警報が発信され、乗務員との通話機能が付加されていますので迅速な対応が可能となります。



車椅子スペース側 非常通報装置



車両連結部 非常通報装置

### ゆいレールからのお願い

駅構内や車内などで不審物・不審者を発見したら直ちに係員または警察へお知らせ下さい。

## 8. 駅設備のバリアフリーに関する取組

当社は開業時より障がいのある方が利用可能な施設と車両を整備しています。車椅子利用旅客等については円滑に移動できるように車椅子乗降装置（電動スロープ）を整備しました。また、オストメイト対応トイレ設置駅は3駅（那覇空港駅、県庁前駅、首里駅）でしたが、新たに4駅（小禄駅、牧志駅、おもろまち駅、古島駅）に設置いたしました。

今後は段階的に全駅に設置する予定です。

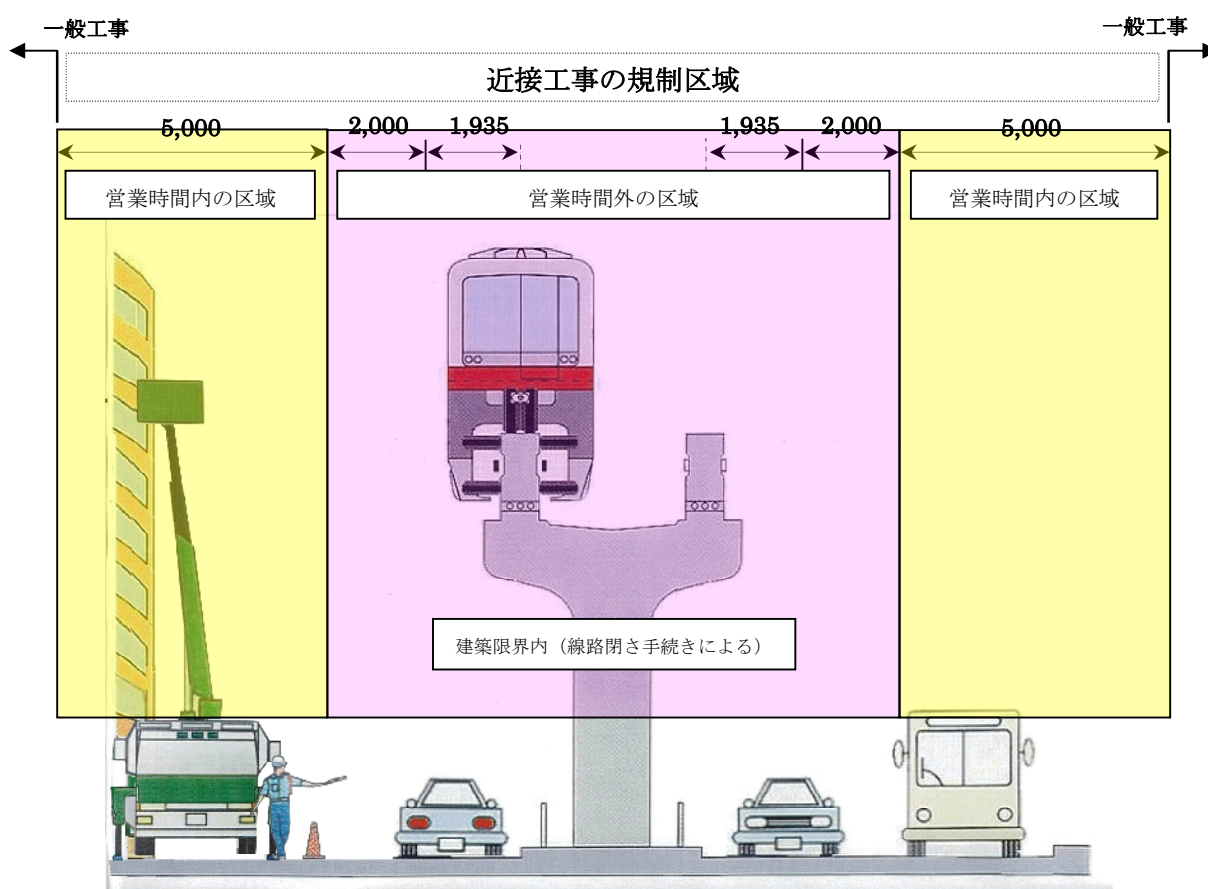
平成21年12月2日に、「平成21年度沖縄県福祉のまちづくり推進功労者表彰」で奨励賞を頂きました。



## 9. 沿線で工事を行う皆さまへのお願い

### 近接工事の規制区域

下図に示す範囲は近接工事の規制区域を示しております。工事を行うには、一般工事区域であっても事前の協議を行うようお願いいたします。 また、一般工事区域であっても、クレーンなどの転倒軌跡が建築限界を侵す恐れがある場合、事情により運行に影響を与えそうな場合は近接工事扱いとなります。



### 連絡先

沖縄都市モノレール株式会社 業務部 施設課 (24時間対応)

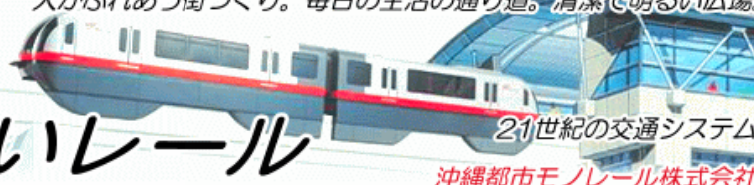
電話 098-859-2738

-2977 不在時は携帯電話 (090-7585-1001)

ゆいレールは、時間を短縮し定時・定速で走ります。交通渋滞を緩和、環境に優しい乗り物です。  
人がふれあう街づくり。毎日の生活の通り道。清潔で明るい広場。



ゆいレール



21世紀の交通システム  
沖縄都市モノレール株式会社

## 10. お問い合わせ

本報告書に関するご意見・ご要望は下記までお寄せくださいますようお願いいたします。

沖縄都市モノレール株式会社 業務部 運輸課

TEL 098-859-2692 (平日 08:30~17:00)

FAX 098-859-2941 (24 時間)

<http://www.yui-rail.co.jp/>

e-mail [yui-rail@yui-rail.co.jp](mailto:yui-rail@yui-rail.co.jp)

